

# Einbau des Sitzes



Was du brauchst



Lockern Sie das Sitzkissen



– auf beiden Seiten





**Entfernen Sie das Sitzkissen**



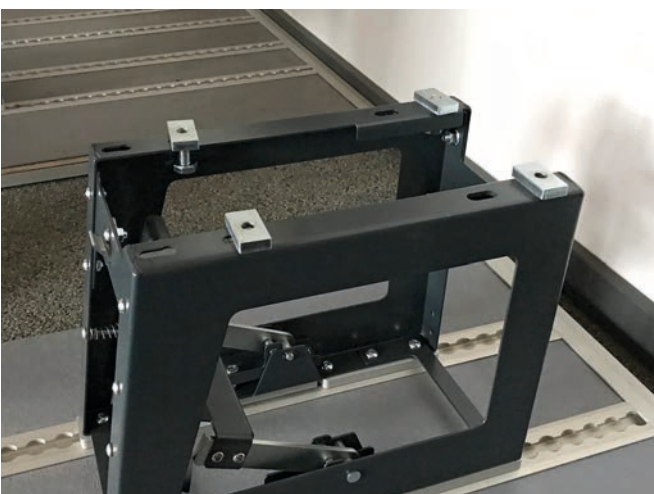
**Lösen Sie die Plastikabdeckung**



**- in beiden Seiten**



**Entfernen Sie die Plastikabdeckung**

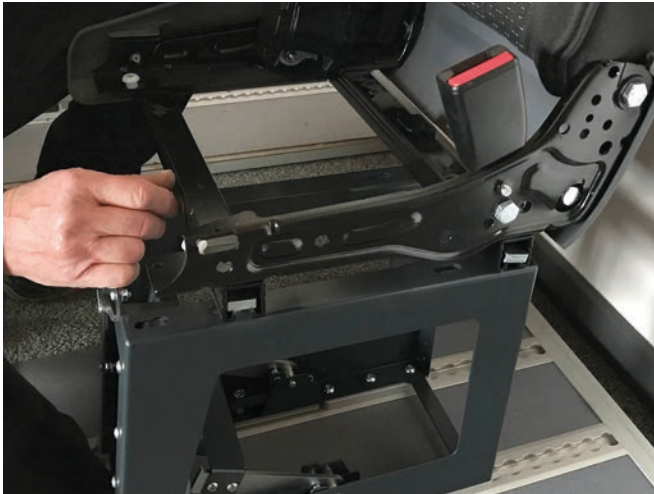


**Platzieren Sie die 4 Gleitmuttern am Bein**



**Drehen Sie die Gleitmuttern in eine horizontale Position**

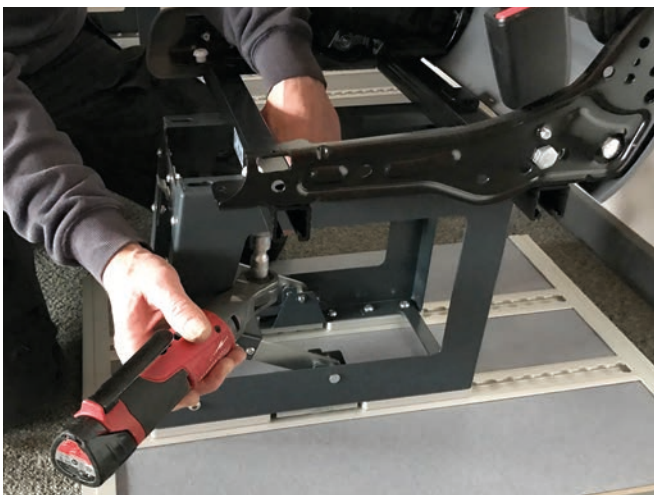




**Schieben Sie die Gleitmuttern  
in die Sitzschiene**



**Stellen Sie den Sitz zur Seite des Busses  
hin ein**



**Die Schrauben**



**– mit 50 Newton anziehen**



**Installieren Sie die Plastikabdeckung**



**Schieben Sie das Sitzkissen auf**