

BRUKSANVISNING

Fästdon för rullstolar



En uppsättning fästdon för rullstolar består av:

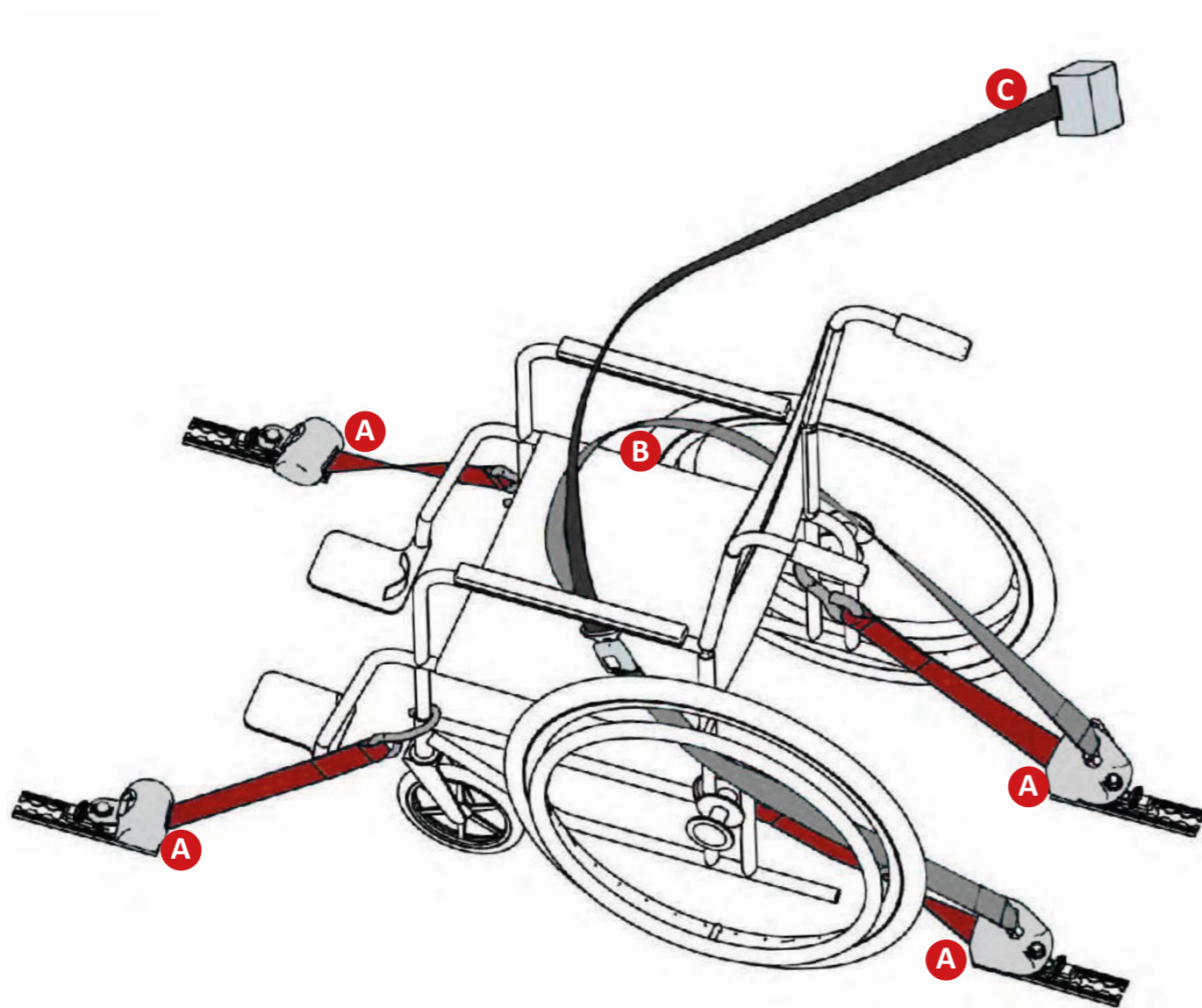
A 4 st. rullautomater

B 1 st. höftsele

C 1 st. axelsele

Fästdonen

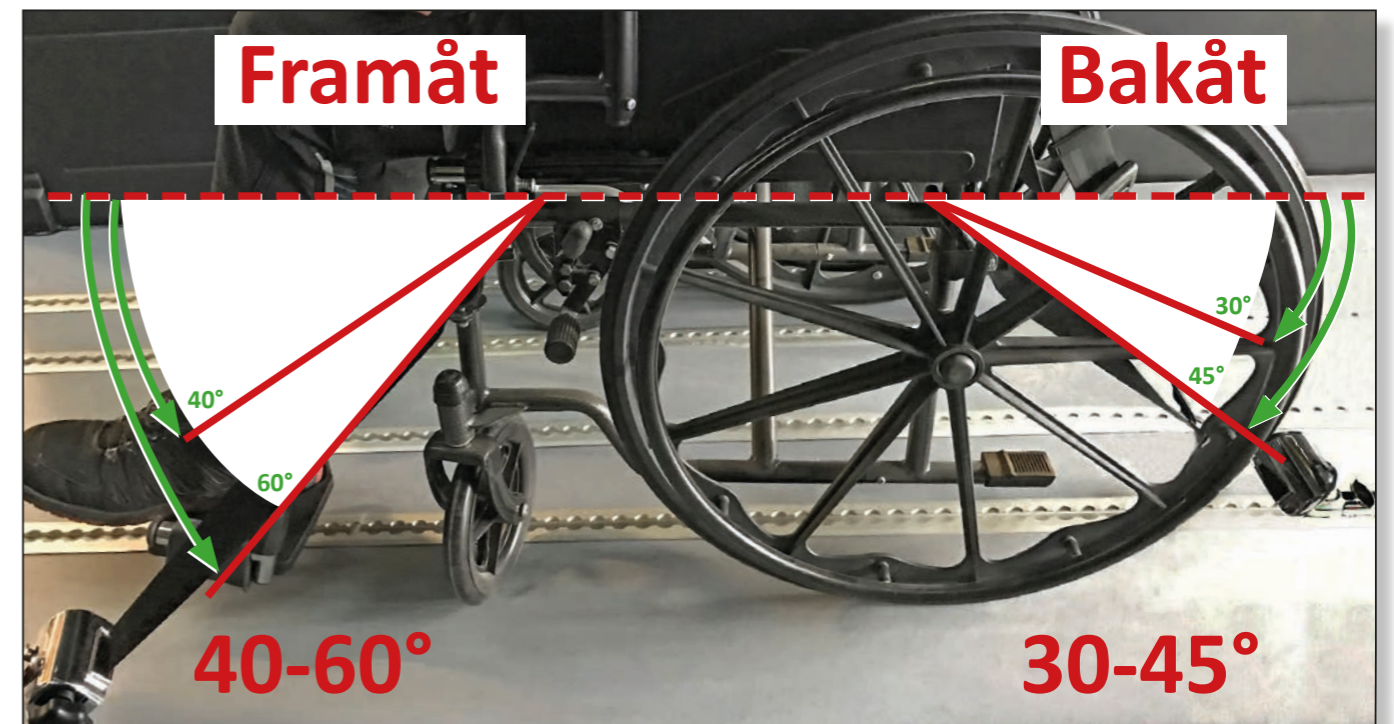
Fästdonen ska monteras av personer som deltagit i utbildning/kurser om fästsystemet så att passagerarna spänns fast korrekt.



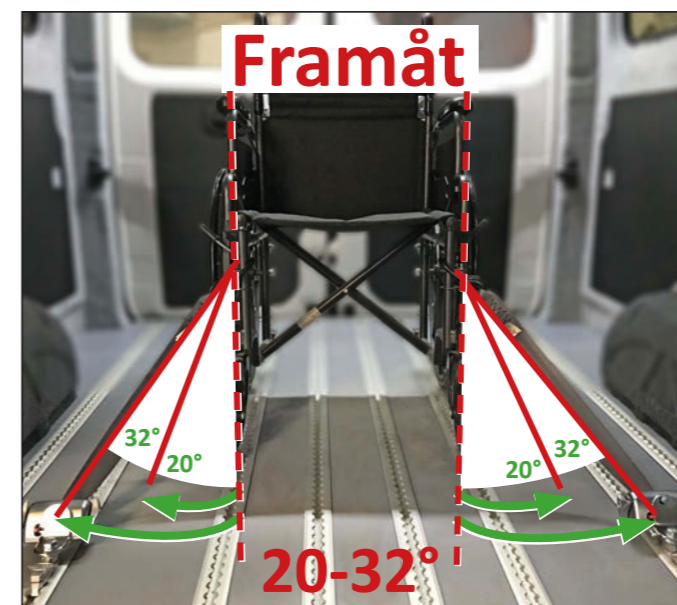
- A** 4 st. rullautomater - Monteras i golvet och krokarna fästs på rullstolens chassi
- B** 1 st. höftsele - Monteras på rullautomaterna bakom rullstolen och runt rullstolsbrukaren
- C** 1 st. axelsele - Monteras i skenan i bussens sidovägg och nere på höftselen

Rullautomaternas vinklar

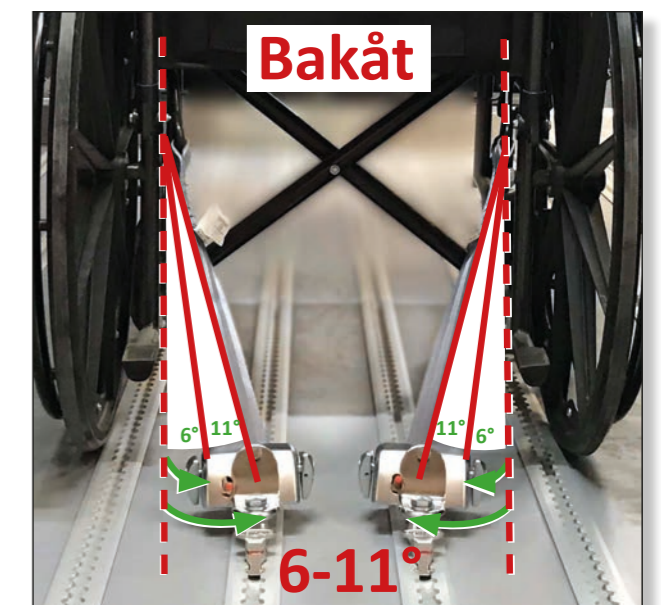
För optimal säkerhet är det viktigt att vinklarna mellan rullautomaterna och rullstolen är korrekta så att rullstolen inte vippas, varken i sidled, framåt eller bakåt.



Om rullstolen betraktas från sidan ska det framåt vara en vinkel på 40-60° mellan sithöjden och ner till rullautomaten. Bakåt ska vinkeln vara 30-45°.



Om rullstolen betraktas framifrån ska det vara en vinkel på 20-32° från rullstolen och ut till rullautomaten.



Sett bakifrån ska vinkeln vara 6-11° från rullstolen och in till rullautomaten - men avståndet mellan de 2 rullautomaterna ska vara minst 33 cm.

Fastspänning av rullstol



- ▶ Sätt rullstolsbrukaren med ansiktet framåt i körriktningen.

A Rullautomat

- ▶ Rullautomaterna ska vinklas korrekt från rullstolen av en utbildad person för optimal säkerhet.

SE ANVISNINGARNA PÅ SIDAN 3

- ▶ Lyft det lilla handtaget och klicka fast rullautomaterna i golvet.
- ▶ Lyft handtaget för att lossa eller flytta rullautomaten.



- ▶ Tryck på den röda spärren för att lossa selen.
- ▶ Fäst krokarna på rullstolens chassi.
- ▶ Om det finns markerade fästpunkter på rullstolen ska dessa användas.



- ▶ Fäst **aldrig** krokarna i plastdetaljer eller rörliga delar, t.ex. hjulen.
- ▶ Selen får **inte** föras igenom hjulen.
- ▶ Håll löst sittande kläder borta från rullautomaterna.



- ▶ Rullautomaterna är självspännande, men kan vid behov vridas upp manuellt.



- ▶ Dra rullstolen en aning framåt och bakåt för att kontrollera att rullautomaterna är helt spända.

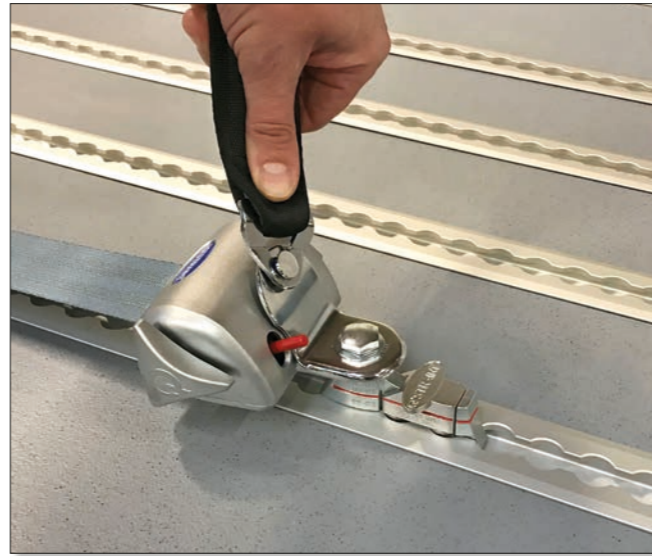


- ▶ Lås rullstolen.

Fastspänning av brukaren

B Höftsele

► Fäst ena änden av höftselen i rullautomaten bakom rullstolen.



► För upp selen på brukarens sida - runt höften, så långt ner på höften som möjligt, och ner på rullautomaten på den andra sidan.

► Vänd säkerhetsselens upplåsningsknapp ut mot mittgången, där den är lätt att nå.



► Lås selen.

► Ställ in selarnas längd.

OBS:

Selen **får inte** föras ut över armstöden eller andra delar av rullstolen.

Selen får **aldrig** föras igenom rullstolens hjul.

Kontrollera att selen **inte** har snott sig.

C Axelsele

► Lyft det lilla handtaget och klicka fast axelselen i skenan på bussens sidovägg.

Selen ska sitta nära rullstolsbrukaren, antingen framför eller snett bakom. Långa avstånd kan ge allvarigare skador vid en kollision.



► Vrid selkassetten snett nedåt.

► För ner axelselen till mitten av axeln och fäst selen i höftbältets spänne.



► Selen ska ligga bekvämt på passagerarens axel och sitta nära kroppen, utan åtstramning.



OBS:

Selen **får inte** sitta på passagerarens nacke.

Avlägsna lösa delar i bilen som kan kana in i rullstolen under körning.

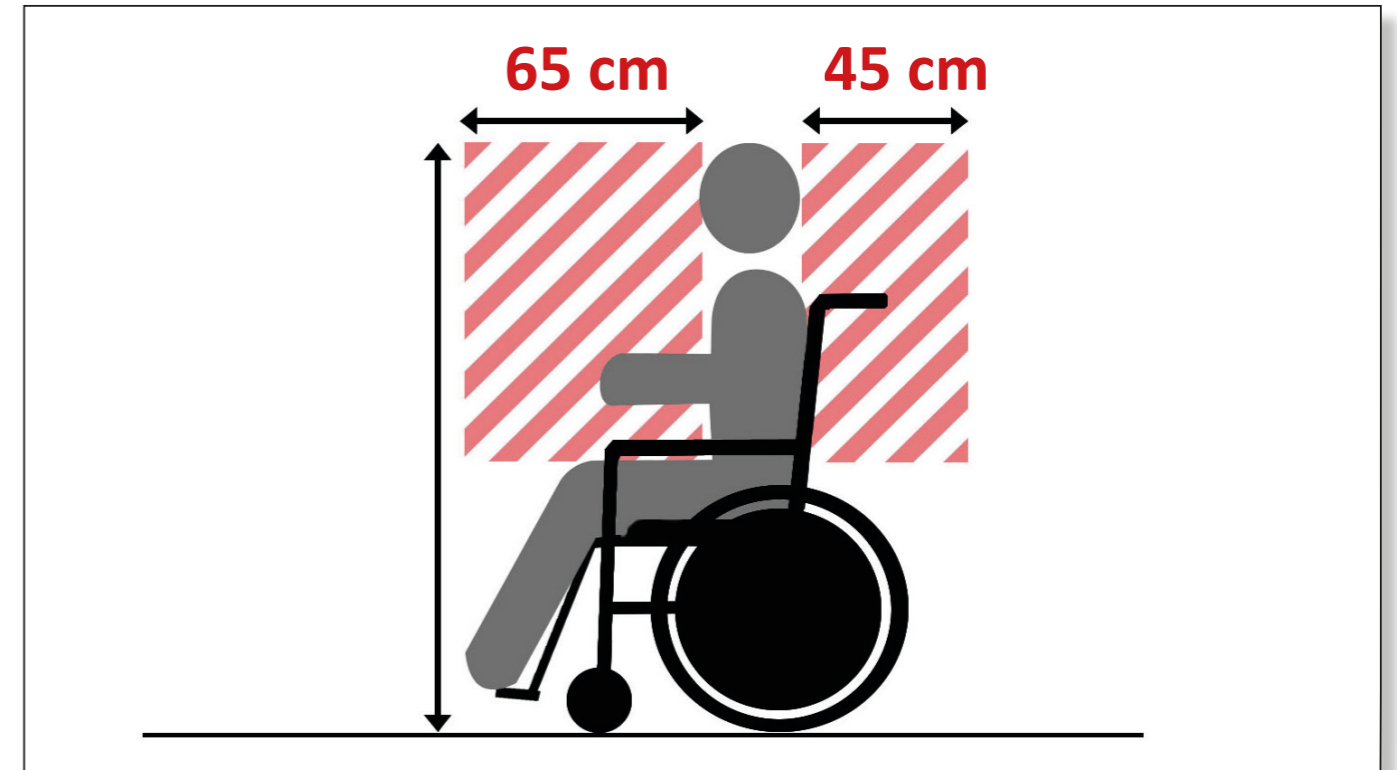
Rullstol i mitten av bussen

Fastspänning i mitten av bussen sker på samma sätt som om stolen stod ut mot en av bussens sidor.

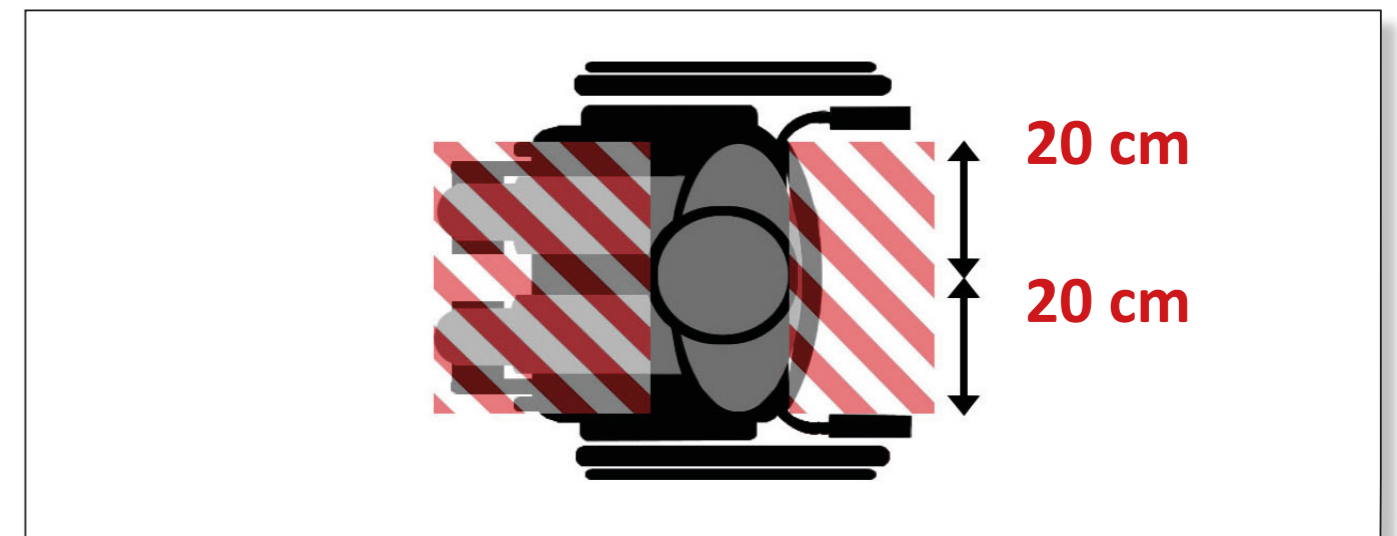


Säkerhetszon

Rullstolsbrukaren skyddas genom att hålla en så kallad säkerhetszon fri runt brukaren.



Om man betraktar rullstolen från sidan ska det finnas ett mellanrum på 65 cm framför brukarens bröstorg. Bakåt ska det finnas ett mellanrum på 45 cm från brukarens rygg och bakåt.



Om man betraktar rullstolen ovanifrån ska det finnas ett mellanrum på 20 cm åt vardera sidan från brukarens mitt.

Säkerhetsanvisningar

- ▶ Selar och spänndon får endast användas med framåtvända rullstolar.
- ▶ Fastspänningssystemet får bara användas med en rullstol åt gången.
- ▶ Blanda inte delar och komponenter från olika märken/återförsäljare.
- ▶ Informera alltid bussägaren om skador och möjliga defekter.
- ▶ Om olyckan är framme och bussen krockar måste alla fästdon bytas ut.
- ▶ Se till att fästsystemet inte sitter i vägen för fordonets krockkuddar.
- ▶ Om en rullstol används som sittplats i ett fordon ska den både framför och bakom ha minst 2 fästpunkter för fastspänningssystemet enligt ISO 7176-19. Om rullstolen inte har det bör den inte användas.
- ▶ Hårda komponenter som finns i säkerhetszonerna ska vara utformade eller klädda med stoppning enligt föreskrifterna i FMVSS 201/ECE R 21.
- ▶ Fordonets klädsel ska ha en brinnhastighet som inte överstiger 100 mm/min vid provning i enlighet med ISO 3795.

Underhåll och skötsel

- ▶ Selar och komponenter ska hållas rena och inspekteras regelbundet.
- ▶ Fästdonen ska förvaras så att de är skyddade från smuts och skräp när de inte används.
- ▶ Selen kan tvättas med vatten och mild tvål, t.ex. brunsåpa, men hela selen ska vara utdragen tills den är helt torr så att fukt inte kan tränga in i mekanismen.
- ▶ Smörj beslagen regelbundet - var försiktig så att smörjmedlet inte hamnar på selen. Selen får inte komma i kontakt med olja, batterisyra eller kemikalier.
- ▶ Skydda selarna från skarpa kanter eller hörn.
- ▶ Skadade delar och trådslitna selar ska omedelbart bytas ut.

Bruksanvisning (Version nr 3 - juni 2023) för VBI-orderkod 6100 - Q'Straint mekaniska QRT-fästdon för rullstolar



VBI Group - 6070 Christiansfeld - Tel. +45 74 56 13 26 - www.vbi-group.eu - Facebook: @VBI.Group