

Montering af sæde



Dette skal du bruge



Løsn sædehynden



- i begge sider



Fjern sædehynden



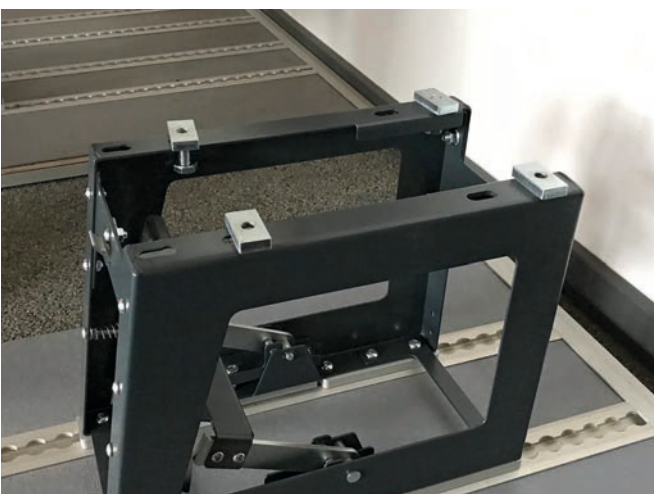
Løsn plastik coveret



- i begge sider



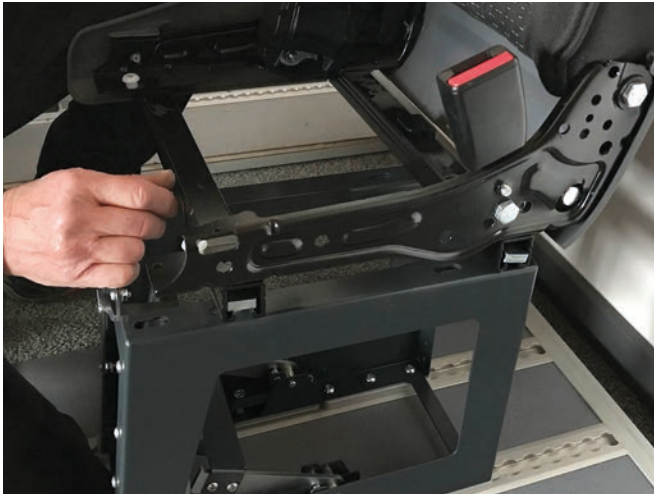
Fjern plastik coveret



Placer de 4 bolte på benet



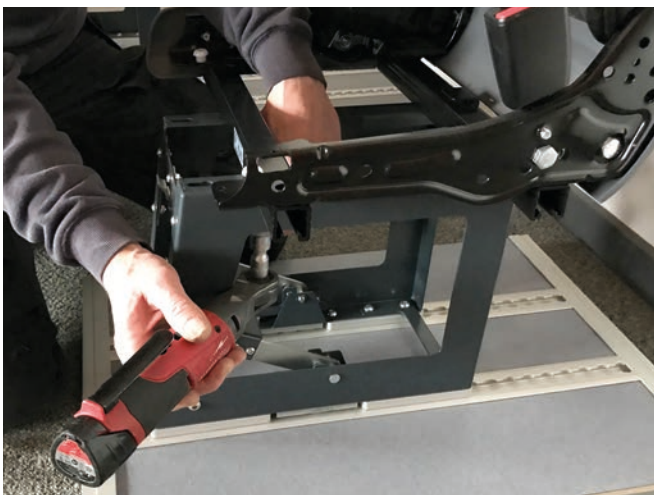
Drej boltene i vandret stilling



Lad boltene glide ind i sædets skinne



Juster sædet ind mod bussens side



Boltene



- spændes med 50 newton



Monter plastik coveret



Skub sædehynden på plads