



MANUAL

VBI Lift



- 2 års fuld garanti
 - Landsdækkende service
 - Løftekapacitet: 600 kg
 - Brugervenlig opbygning
-

Lift

Overhold retningslinjerne for at bevare sikkerheden

- ▶ Liften bør kun benyttes til løft af kørestole
- ▶ Løftkapaciteten (se under teknisk data) skal overholdes
- ▶ Når liften vippes ned, skal den stoppes i vandret stilling ud fra bussen
- ▶ Liften må ikke vippes, når den ligger på jorden
- ▶ Service og eftersyn på godkendt værksted skal overholdes - se mærkat i bagdør
- ▶ Liftens hovedafbryder skal være slukket & bussen låst, når den forlades
- ▶ Der må ikke foretages konstruktionsændringer eller bruges uoriginale dele

Garantien bortfalder, hvis retningslinjerne ikke overholdes

3 meters sikkerhedsafstand

Hold afstand til liften under betjening og stil dig aldrig bag den.

Lift typemærkat

Liftens typemærkat sidder under førersædet.



2



Betjening

1. Tænd for liften

Liften aktiveres med et tryk på hovedafbryderen inde i bussen. Knappen lyser ikke ved aktivering.



Lyser liftknappen, betyder det, at liften ikke er kørt op i transportposition. Alternativt kan en nødbetjening være aktiveret, hvis bussen er udstyret med det. Lyser knappen under kørsel - stop straks og ret fejlen.

2. Udvendig betjening

Ved udvendig betjening af lift, sidder knapperne i højre baglygte.

Vip

Op

Ned



- ▶ Tryk **vip + ned** = liften vipper ned
- ▶ **Slip** når liften er i vandret stilling
- ▶ Tryk **ned** = liften sænkes ned på jorden

• Kørestolen køres op på rampen og låses

Husk at låse kørestolen, så den ikke ruller og udgør fare for dig selv og andre. Vær obs. på din egen & kørestolbrugerens placering i forhold til liftens bevægelse

Rullestop

Liften har rullestop, der aktiveres automatisk ved brug.



3



3. Fjernbetjening

Trådløs fjernbetjening kan tilkøbes. Brug start og stopknapperne til at tænde og slukke. Følg betjeningens pictogrammer efter principperne i punkt 1 - 7.

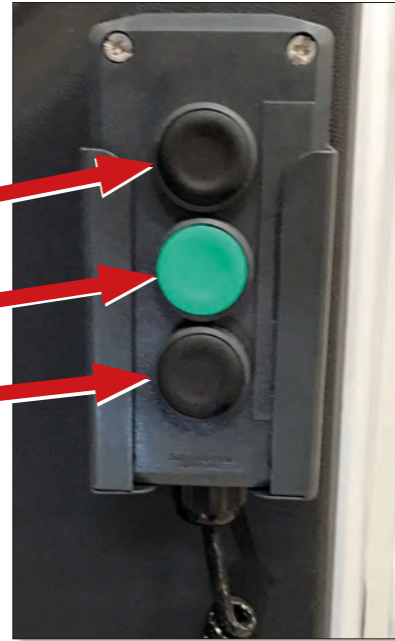
4. Indvendig betjening

Den indvendige betjening sidder ved bussens bagdør.

- ▶ Tryk **op** = liften hæves
- ▶ **Slip**, når liften er i vandret position ud for bussens gulv

- **Kørestolen** kan nu køres ind og fastspændes

Lås kørestolen og fastspænd kørestolsbrugeren med kørestolsbespændingerne - se vejledning.



5. Når kørestolen skal ud

- ▶ Tryk **vip + ned** = liften vipper ned
- ▶ **Slip vip** knappen, når liften er i vandret stilling
- ▶ **Slip ned** knappen, når liften er fri af dørene
- ▶ **Åbn dørene**
- ▶ Tryk **op** til liften er hævet til gulvniveau

- **Kørestol og passager** løsnes og køres ud på liften. Lås kørestolen

- ▶ Tryk **ned** = liften sænkes ned til plant niveau
- ▶ **Rullestoppet** lægger sig ned

- **Kørestolen** løsnes og køres af liften

6. Sæt liften i transportstilling

- ▶ **Luk dørene**
- ▶ Tryk **op** = liften hæves
- ▶ **Slip op knappen**, når liften er i vandret position
- ▶ Tryk **vip + op** = liften vipper op til transportstilling

OBS: Tryk **ikke** på vip, når liften ligger på terræn. Det ødelægger vippecylinderen & garantien vil bortfalde.



7. Sluk for liften

Sluk liften når den ikke er i brug - på knappen inde i bussen. Se nr. 1

Nødbetjening

M2 busser har nødbetjening i tilfælde af strømsvigt

- ▶ **Nødbetjeningspumpe**
- udvendigt på liftens ene side.

Op: Kom stangen fra bussen i røret og pump liften op ved at bevæge håndtaget fra side til side.

- ▶ **Nødbetjeningshåndtag**
- et ud- & et indvendigt

Ned: Træk stille i nødhåndtaget og liften sænkes gradvist ned. Ved hårdt træk suser liften hurtigt ned.

Ved nødbetjening lyser liftknappen inde i bussen - se punkt 1

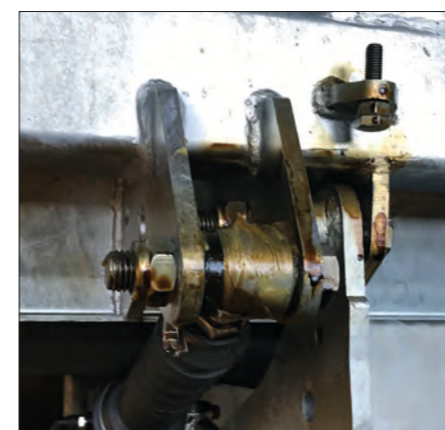




Service & vedligehold

Lovpligtigt serviceeftersyn ► 1 x årligt

Mærkat i bagdøren viser, hvornår liften skal til service. Overholdes eftersynet ikke bortfalder garantien, og der garanteres ikke for sikkerhed eller optimal funktion af liftten.

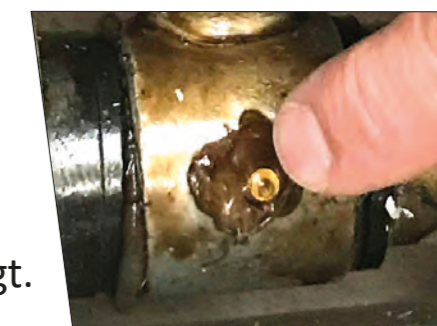


Efterspænding ► 3 mdr efter køb

Alle liftens møtrikker og bolte skal efterspændes ca. 3 mdr. efter køb.

Smøring ► 1 x mdr.

- De bevægelige dele skal smøres med olie
 - Smøreniplerne (6 stk.) skal smøres med fedt
- Om vinteren skal der smøres oftere ► 1 x ugentligt.



Hydraulik ► 1 x dagligt

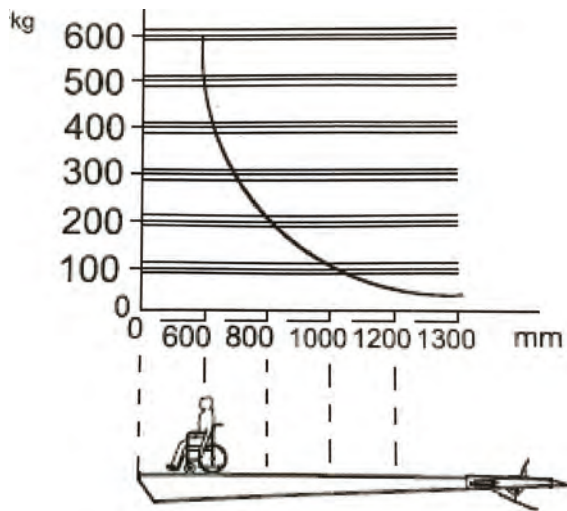
Hydraulikslangerne kontrolleres for utætheder. Skulle der være en utæthed skal liftten til service.

Reservedele

Ved udskiftning af dele skal der bruges originale dele.

Tekniske data

Hvordan lastevægten ændres ved løft



Egenvægt: 208 kg.

Løftekapacitet: 600 kg.

Maks tryk: 200 bar/2843 PSI

Strøm: 1,6 kW

Nominal spænding: 12 V

Maks strømstyrke: 160 A

Godkendelses nr.:

E6*10R05/01*1126*00.

Lift serviceværksteder & reservedelssalg

- **K-Cars ApS - Tlf. 53 53 95 10**
Møllevej, Løvel - 8830 Tjele
- **VBI Group - Tlf. 74 56 13 26**
Kongensgade 38 - 6070 Christiansfeld
- **PM Inventar - Tlf. 74 69 40 44**
Norgesvej 8 - 6230 Rødekre
- **PM Inventar - Tlf. 74 69 40 44**
Håndværkervej 10B - 4000 Roskilde
- **Bedre Bus Service - Tlf. 28 83 30 00**
Baldershøj 3 - 2635 Ishøj
- **ABD Autoservice A/S - Tlf. 72 10 07 60**
Farverland 1A - 2600 Glostrup



Brugermanual (Versionsnr. 1 - april 2022) for VBI ordrekode 1070 - VBI lift