

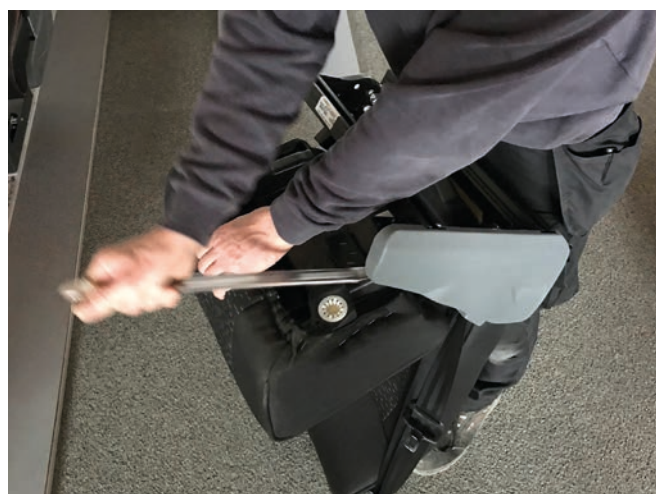
Montaż siedziska



Tych rzeczy należy użyć



Poluzuj poduszkę siedzenia



- po obu stronach



Zdejmij poduszkę siedziska



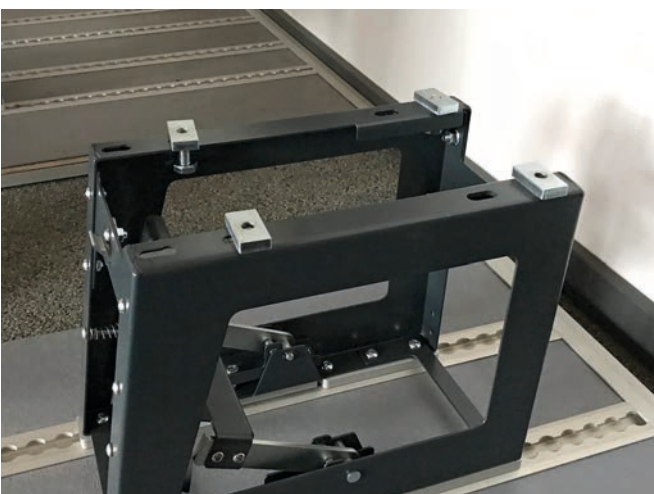
Poluzuj plastikową osłonę



- po obu stronach



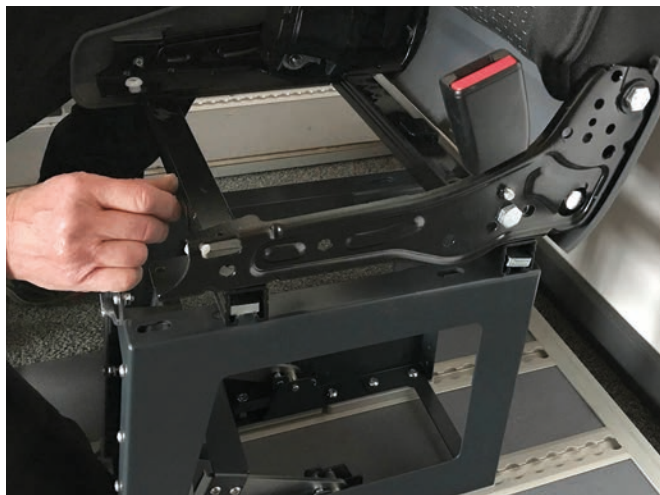
Zdejmij plastikową osłonę



Umieść 4 śruby na nodze



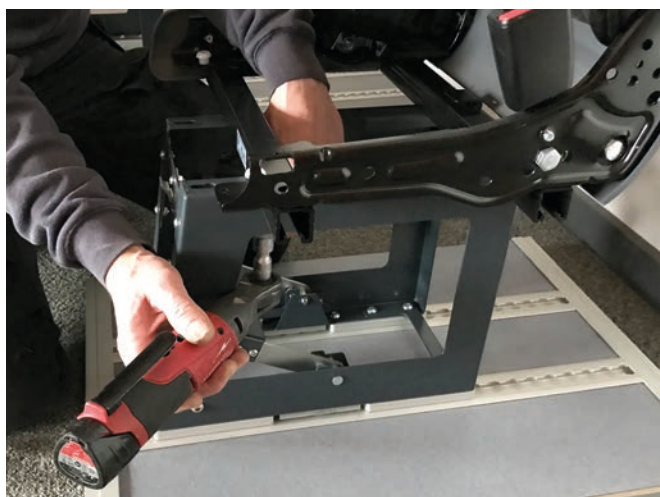
Obróć śruby do pozycji poziomej



Wsuń śruby w szynę siedziska



Ustaw siedzenie w kierunku boku autobusu



Śruby



- naprężone siłą 50 N (Niutonów)



Założ plastikową osłonę



Wciśnij poduszkę siedziska na miejsce