



Instrukcja obsługi

Winda VBI



- 2 lata gwarancji
- Konstrukcja przyjazna dla użytkownika
- Udźwig: 600 kg

Winda

Dla zachowania bezpieczeństwa, przestrzegaj poniższych zasad:

- ▶ Winda jest przeznaczona wyłącznie do podnoszenia wózków inwalidzkich
- ▶ Należy przestrzegać dopuszczalnego udźwigu (patrz dane techniczne)
- ▶ Windę należy opuszczać w pozycji poziomej w stosunku do autobusu
- ▶ Windy nie należy przechylać, kiedy jest opuszczona na ziemię
- ▶ Konserwacje i przeglądy należy wykonywać w autoryzowanych warsztatach
- patrz etykieta na tylnych drzwiach
- ▶ Opuszczając autobus wyłącz główny wyłącznik windy oraz zamknij autobus
- ▶ Samodzielne wprowadzanie zmian technicznych i konstrukcyjnych oraz używanie nieoryginalnych części skutkuje utratą gwarancji.

3 metry - bezpieczna odległość

W trakcie używania windy, zachowaj bezpieczną odległość oraz nigdy nie stawaj za nią.

Tabliczka znamionowa

Tabliczka znamionowa windy znajduje się pod siedzeniem kierowcy.



Obsługa



1. Włączanie windy

Winda jest uruchamiana przez naciśnięcie włącznika głównego wewnątrz autobusu. Przycisk nie świeci po włączeniu.

Jeśli przycisk świeci, oznacza to, że winda nie jest ustawiona w pozycji transportowej.

Przycisk może też świecić, jeśli winda jest używana w trybie awaryjnym.

Jeśli przycisk świeci podczas jazdy, zatrzymaj się i usuń usterkę.

2. Obsługa z zewnątrz

Przyciski w prawym tylnym świetle, służą do obsługi windy z zewnątrz.

Uchylenie

Do góry

Na dół



- ▶ Wciśnij przyciski **uchylenie + na dół** = winda przechyli się w dół
- ▶ **Zwolnij przyciski**, kiedy winda znajdzie się w pozycji poziomej
- ▶ Wciśnij przycisk **na dół** = winda zostanie opuszczona na ziemię.

- **Wózek inwalidzki wjeżdża na rampę i zostaje zablokowany**
Pamiętaj zablokować wózek, aby nie stwarzał niebezpieczeństwa dla Ciebie i innych.
Zwróć uwagę na położenie Twoje i użytkownika wózka, w trakcie pracy windy.

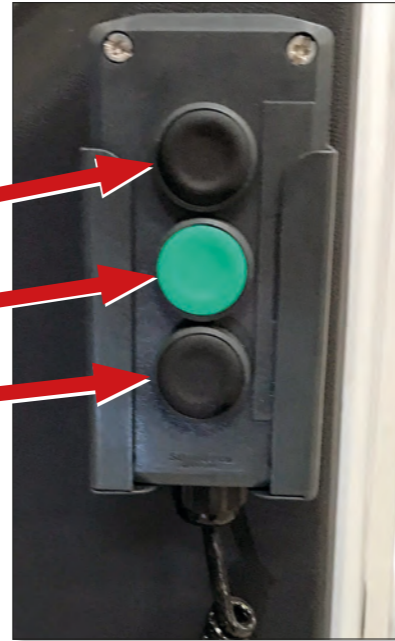
Blokada

Winda posiada blokadę, aby wózek nie zjechał się z rampy. Blokada aktywuje się automatycznie podczas użytkowania.



3. Pilot

Istnieje możliwość dokupienia bezprzewodowego pilota do windy. Użyj przycisków start i stop, aby włączyć i wyłączyć windę. Postępuj zgodnie z piktogramami wg wytycznych w punktach od 1 - 7.



Uchylenie

Do góry

Na dół

4. Obsługa z autobusu

Wewnętrzne sterowanie windą znajduje się w tylnych drzwiach autobusu.

- ▶ Naciśnij przycisk do góry = aby podnieść windę
- ▶ Zwolnij przycisk, gdy winda znajduje się w pozycji poziomej na wysokości podłogi autobusu.

• Teraz można wjechać wózkiem do autobusu i go przymocować

Zablokuj wózek inwalidzki oraz przypnij jego użytkownika za pomocą specjalnych pasów - zobacz instrukcję.



5. Wyprowadzanie wózka z pojazdu

- ▶ Naciśnij przycisk **uchylenie + na dół** = rampa uchyli się w dół
- ▶ **Zwolnij przycisk uchylenie**, kiedy rampa będzie w pozycji poziomej
- ▶ **Zwolnij przycisk w dół**, kiedy rampa jest poniżej drzwi
- ▶ **Otwórz drzwi**
- ▶ Naciśnij przycisk **do góry**, kiedy winda jest obniżona do poziomu podłogi.

• **Odblokuj wózek i odepnij pasy pasażera.** Wyjedź wózkiem na rampę. Zablokuj wózek.

- ▶ Naciśnij przycisk **w dół** = winda opuszcza się w dół do równego poziomu.

- ▶ **Blokada** opuszcza się na dół.

• **Odblokuj wózek inwalidzki** i zjedź z rampy.

6. Ustaw windę w pozycji transportowej

- ▶ **Zamknij drzwi**
- ▶ Naciśnij przycisk **do góry** = winda podnosi się
- ▶ **Zwolnij przycisk**, kiedy winda osiągnie pozycję poziomą
- ▶ Naciśnij przycisk **uchylenie + do góry** = Winda ustawi się do pozycji transportowej.

UWAGA: NIGDY nie naciskaj przycisku uchylenie, kiedy rampa spoczywa na ziemi. Cylindry wahacza zostaną uszkodzone i gwarancja wygaśnie.



7. Wyłącz windę

Kiedy winda nie jest używana, wyłącz ją przyciskiem. Zobacz punkt 1.

Awaria

Autobusy M2 są wyposażone w system awaryjny w razie braku prądu.

- ▶ **Pompa sterowania awaryjnego**
- na zewnątrz po jednej ze stron windy

Od góry: Metalowy pręt umieść w rurce i napompuj powietrze przesuwając go z jednej strony w drugą.



- ▶ **Uchwyt awaryjnego sterowania**
- et ud- & et indvendigt

W dół: Pociągnij delikatnie za uchwyt, aby stopniowo otworzyć windę. Silne pociągnięcie spowoduje gwałtowne opuszczenie windy.

Gdy winda pracuje w trybie awaryjnym, przycisk w autobusie świeci się. Patrz punkt 1.



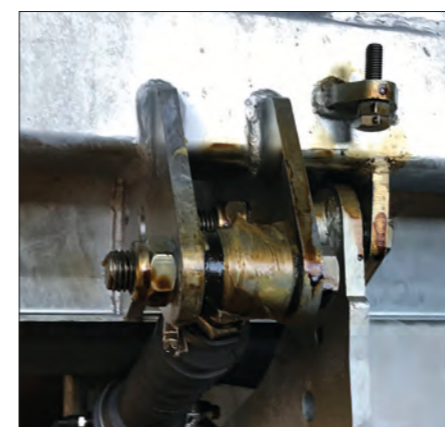


Serwis i konserwacja

Obowiązkowy przegląd ► 1 x w roku

Naklejka na tylnych drzwiach wskazuje, kiedy winda wymaga przeglądu.

Jeśli winda nie jest serwisowana w wyznaczonym czasie, gwarancja wygasa. Bezpieczeństwo użytkowania i optymalne działanie windy nie są zagwarantowane.

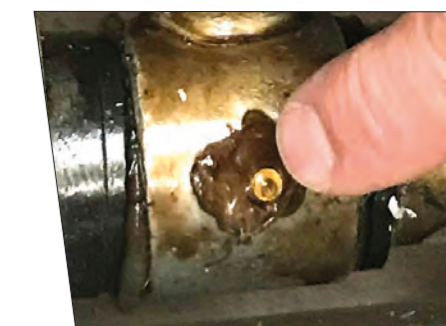


Regulacja ► 3 m-ce po zakupie

Wszystkie nakrętki i śruby podnośnika należy dokręcić ok. 3 miesiące po zakupie.

Smarowanie ► 1 x m-c.

- Ruchome części przesmarować olejem
- Smarowniczki (6 szt.) nasmarować smarem
- Zimą należy wszystkie elementy smarować częściej
- 1 x tydzień.



Hydraulika ► 1 x dziennie

Węże hydrauliczne należy sprawdzać pod kątem szczelności.

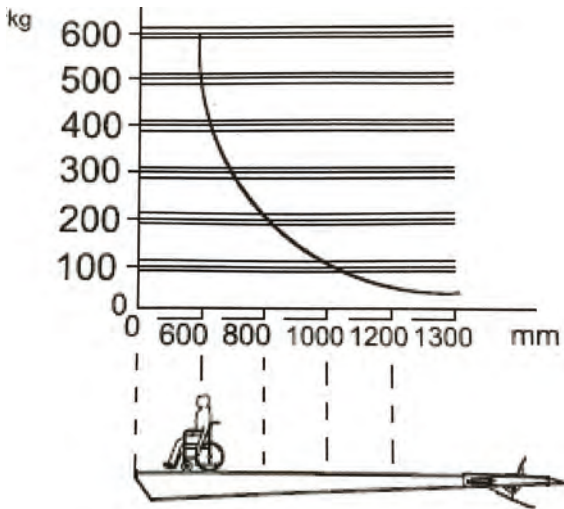
W przypadku przecieku, windę należy oddać na serwis.

Części zamienne

W razie konieczności wymiany części na nowe, należy używać części oryginalnych.

Dane techniczne

Jak zmienia się udźwig w trakcie podnoszenia



Waga własna: 208 kg.

Udźwig: 600 kg.

Max. nacisk: 200 bar/2843 PSI

Prąd: 1,6 kW

Napięcie nominalne: 12 V

Max. natężenie: 160 A

Numer homologacji:
E6*10R05/01*1126*00.

Serwis i sprzedaż części zamiennych

- **Busimport.pl Sp. z o.o.**

Gierłatowo 10 A
62-330 Nekla
woj. wielkopolskie

Tel. 797 586 624



Instrukcja obsługi (Wersja nr 1 - kwiecień 2022) dla kodu zamówienia 1070- VBI winda