



MANUAL

VBI Lyft



- 2 års full garanti
- Rikstäckande service i DK
- Lyftkapacitet: 600 kg
- Användarvänlig struktur

Lyft

Följ riktlinjerna för att vara säker

- ▶ Lyften får endast användas för att lyfta rullstolar
- ▶ Lyftkapaciteten (se under tekniska data) måste beaktas
- ▶ När lyften är nedfälld ska den stoppas i horisontellt läge framför bussen
- ▶ Lyften får inte lutas när den står på marken
- ▶ Service och kontroll på godkänd verkstad måste iakttas - se dekal i bakdörren
- ▶ Liftens huvudströmbrytare ska vara avstängd & bussen låst vid avresa
- ▶ Gör inga strukturella förändringar och använd inte delar som inte är original

Garantin är ogiltig om riktlinjerna inte följs

3 meter säkerhetsavstånd

Håll avstånd till lyften under drift och stå aldrig bakom den.

Lyfttypetikett

Liftens typskylt sitter under förarsätet.



2



Användning



1. Slå på lyften

Lyften aktiveras genom att trycka på huvudströmbrytaren inne i bussen. Knappen lyser inte när den är aktiverad.

Om lyftknappen lyser betyder det att lyften inte har höjts till transportläge. Alternativt kan det vara en nöddrift som är aktiverat om bussen är utrustad med det. Om knappen lyser under körning - stanna omedelbart och rätta till felet.

2. Extern drift

Vid manövrering av lyften utifrån sitter knapparna i höger bakljus.

Tillt

Upp

Ned



- ▶ Tryck på **tillt** + **ned** = lyften tiltar nedåt
- ▶ **Släpp** knapparna när lyften är i horisontellt läge
- ▶ Tryck **ned** = lyften sänks till marken

• Rullstolen körs upp på rampen och låses

Tänk på att låsa rullstolen så att den inte rullar och utgör en fara för dig själv och andra. Var uppmärksam på din egen och rullstolsanvändarens position i förhållande till lyftens rörelse

Rullstopp

Lyften har ett rullstopp som aktiveras automatiskt vid användning.



3



3. Fjärrkontroll

Trådlös fjärrkontroll kan köpas separat. Använd start- och stoppknapparna för att slå på och av. Följ de vägledande piktogrammen enligt principerna i punkterna 1 - 7.

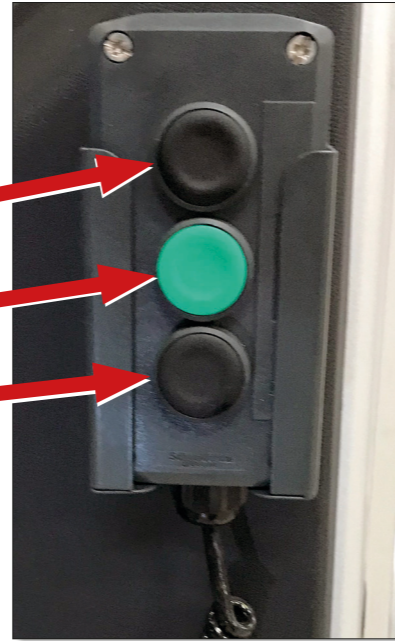
4. Invändig drift

Den invändiga kontrollpanelen är placerad vid bussens bakdörr.

- ▶ Tryck **upp** = lyften lyftas
- ▶ **Släpp** när hissen står i horisontellt läge mitt emot bussens golv

- **Rullstolen** kan nu köras in och säkras

Lås rullstolen och säkra rullstolsanvändaren med rullstolsspänningarna - se instruktioner.



5. När rullstolen ska ut

- ▶ Tryck på **tillt + ned** = lyften tiltar nedåt
- ▶ **Släpp** tiltknappen när lyften är i horisontellt läge
- ▶ **Släpp** knappen när lyften är fri från dörrarna
- ▶ **Öppna dörrarna**
- ▶ Tryck **upp** tills lyften är upplyft till golvnivå

- **Rullstolen och passageraren** lossas och körs upp på hissen. Lås rullstolen

- ▶ Tryck **ned** = lyften sänks till nivå
- ▶ **Rullstoppet** fälls ned

- **Rullstolen** tas loss och körs från lyften

6. Ställ lyften i transportläge

- ▶ **Stäng dörrarna**
- ▶ Tryck **upp** = lyften är upplyftas
- ▶ **Släpp knappen** när lyften är i horisontellt läge
- ▶ Tryck på **tillt + upp** = lyften tiltar upp till transportläge

OBS: Tryck inte på tillt när lyften står på marken. Det förstör vippcyklern och garantin upphör att gälla.



7. Stäng av lyften

Stäng av lyften när den inte används - på knappen inne i bussen. Se nr 1

Nödoperation

M2-bussar har nödkontroller vid strömavbrott

▶ Nöddriftspump

- utvändigt, nere på ena sidan av lyften.

Upp: Sätt in staven från bussen i röret och pumpa upp lyften genom att flytta spaken från sida till sida.



▶ Nödmanöverhandtag

- en ute och en inne

Ned: Dra försiktigt i nödhandtaget så sänks lyften gradvis. Med ett hårt drag sjunker lyften snabbt.



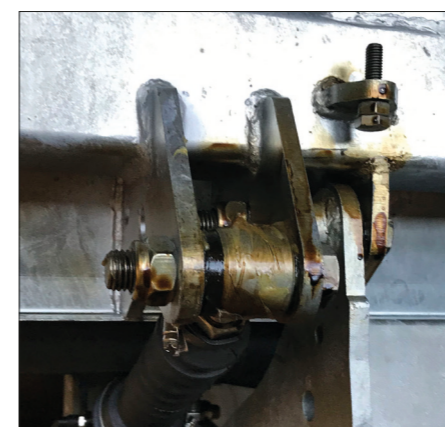
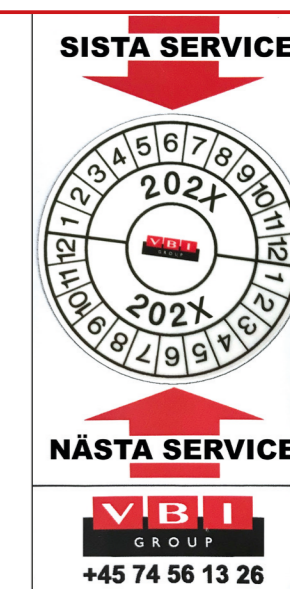
Vid nöddrift lyser lyftknappen inne bussen - se punkt 1



Service & underhåll

Lagstadgad servicebesiktning ► 1 x årligen

Etikett i bakdörren visar när lyften behöver service. Underlåtenhet att följa inspektionen ogiltigförklarar garantin, och säkerhet eller optimal funktion av lyften kan inte garanteras.

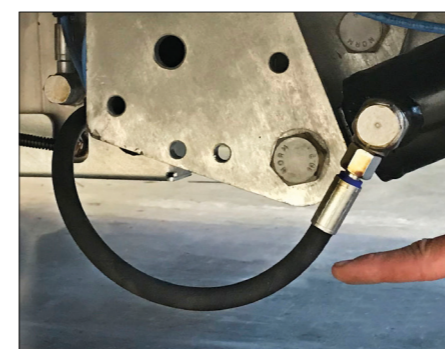
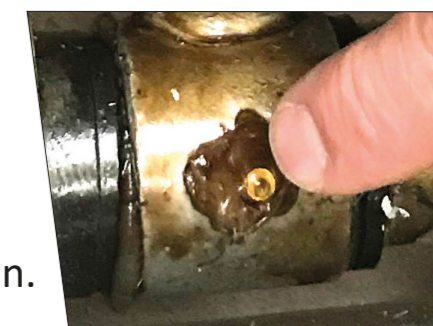


Efterspänning ► 3 månader efter köp

Alla hissens muttrar och bultar ska dras åt ca. 3 månader efter köpet.

Smörjning ► 1 x per månad

- De rörliga delarna måste smörjas med olja
 - Smörj smörjniplarna (6 st) med fett
- Vintertid måste smörjning ske oftare ► 1 x i veckan.



Hydraulik ► 1 x dagligen

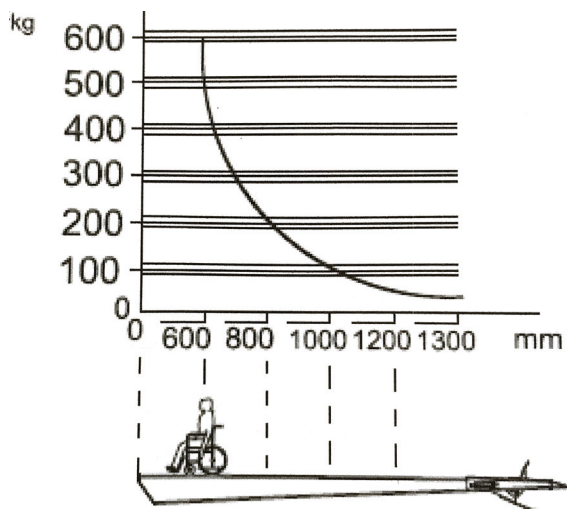
Hydraulslangarna kontrolleras för läckor. Skulle det vara läcka ska lyften servas.

Reservdelar

Vid byte av delar ska originaldelar användas.

Teknisk data

Hur lastvikten förändras vid lyft



Egen vikt: 208 kg.

Lyftkapacitet: 600 kg.

Max tryck: 200 bar/2843 PSI

Effekt: 1,6 kW

Nominell spänning: 12 V

Max ström: 160 A

Godkännande nr.:

E6*10R05/01*1126*00.

Lyft serviceverkstäder & reservdelsförsäljning

• **K-Cars ApS - Tlf. 53 53 95 10**

Møllevej, Løvel - DK 8830 Tjele

• **VBI Group - Tlf. 74 56 13 26**

Kongensgade 38 - DK 6070 Christiansfeld

• **PM Inventar - Tlf. 74 69 40 44**

Norgesvej 8 - DK 6230 Rødekro

• **PM Inventar - Tlf. 74 69 40 44**

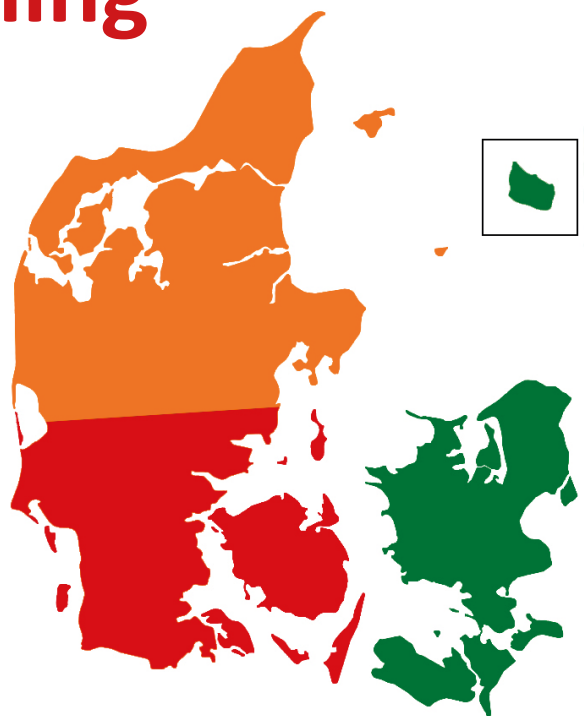
Håndværkervej 10B - DK 4000 Roskilde

• **Bedre Bus Service - Tlf. 28 83 30 00**

Baldershøj 3 - DK 2635 Ishøj

• **ABD Autoservice A/S - Tlf. 72 10 07 60**

Farverland 1A - DK 2600 Glostrup



Användarmanual (Versionsnr. 1 - december 2022) for VBI ordrekod 1070 - VBI lyft